

خانه :

اتاق خصوصی: وستاخ یا گستاخ یا وثاق	اتاق	اصطلاح در گذشته
سرا		اصطلاح در کنون

رون در حقیقت جهت گیری شهر و خانه ها است. در معماری ایران دارای اهمیت زیادی است که عدم توجه به آن باعث غیرقابل استفاده شدن خانه ها میشود.

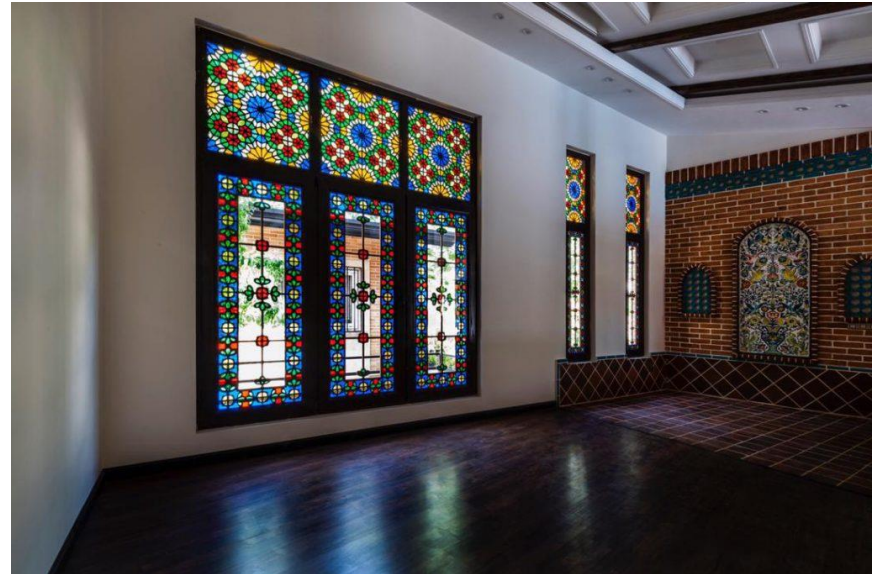
نورگیر و سایبان:

ارسی	تابش بند	رواق	هورنو	روشدان	درختان سایه انداز	دیوار مشجر
------	----------	------	-------	--------	----------------------	---------------

✓ ارسی....

به معنای گشاده و باز بوده

شکل دیگر: در بالای آن یک عنصر نیم دایره یا چهارگوش قرار گرفته است.

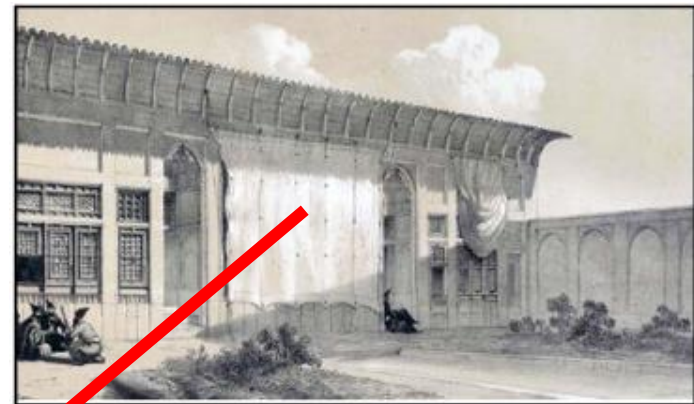


✓ تابش بند....

(تاووش بند یا آفتاب شکن) تیغه ای به عرض ۱۵-۶ سانتیمتر



کلافی برای در و پنجره:
تابش بند افقی (سر سایه) روی آن
قرار گرفتن گل جام



تابش بند پارچه ای

✓ رواق....

فضایی مشتمل بر سقف و ستون که حداقل در یکطرف مسدود میباشد.



✓ هورنو....

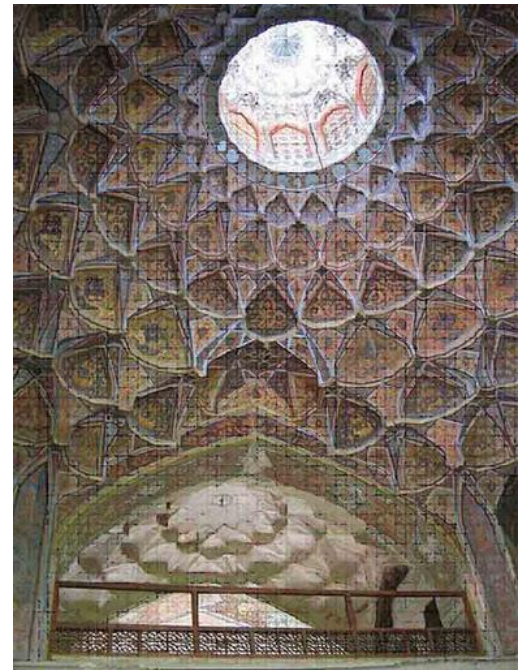
روزنی گرد یا چندوجهی در سقف برای نورگیری.



✓ روشنندان....

شبيه كلاه فرنگى

برای تابش و نورگیری عمودی



✓ درختان سایه انداز....



✓ دیوار مشجر (مشبک)....

