

✓ انواع خانه ها

□ تقسیم بندی بر حسب آب و هوا نقاط مختلف:

شمال ایران	خانه های گالی پوش
غرب ایران	خانه های ایوان دار
مناطق گرمسیر	خانه های ایوان دار و صفه دار

گالی:

ساقه های برنج که از آن کلاه و سبد و چیزهای دیگر می بافند.

صفه:

صفه یا چفته به معنای خمیده یا طاق دار بوده و در خراسان فضای سرپوشیده را می گفتند.

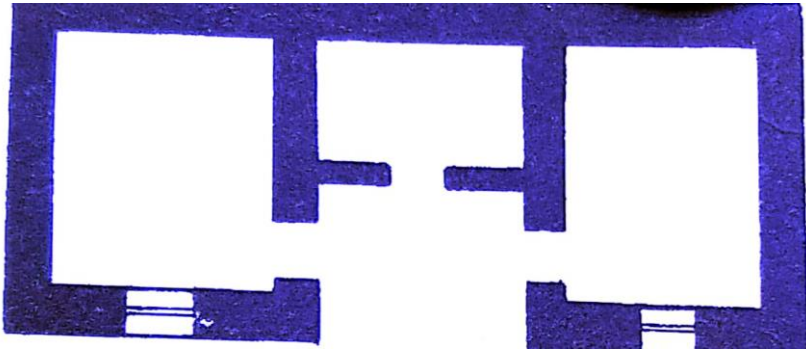
➤ خانه های یک صفه:

این خانه ها شامل یک ایوان سرپوشیده و یک اتاق تنوردار میشود.

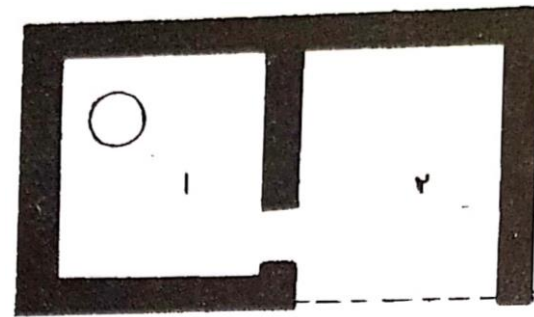
- ترکیبی از چند اتاق:

اتاق طویل

اتاق عروس



خانه با یک صفه مرکزی و اتاق های مجاور

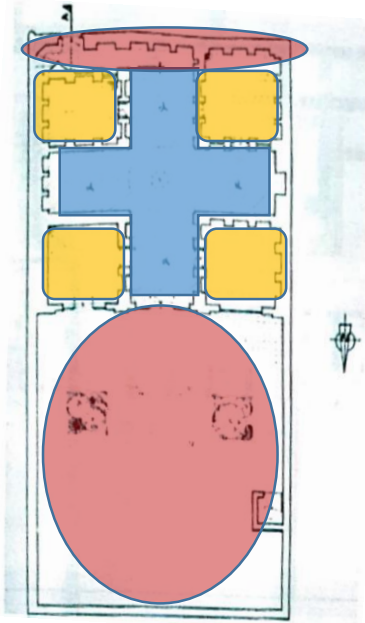


۱. اتاق تنور
۲. صفه

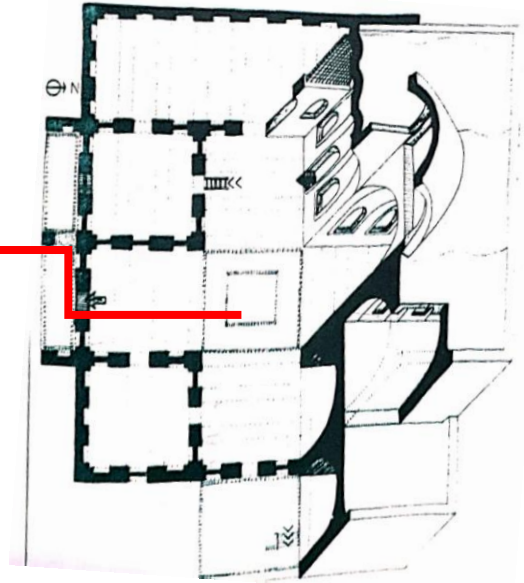
خانه یک صفه، رایج در مناطق غربی و شمال غربی ایران

➤ خانه های چهار صفه:

خانه های چهار صفه در مرکز ایران بخصوص در زواره ساخته شده اند.



نقشه خانه چهار صفه در زواره



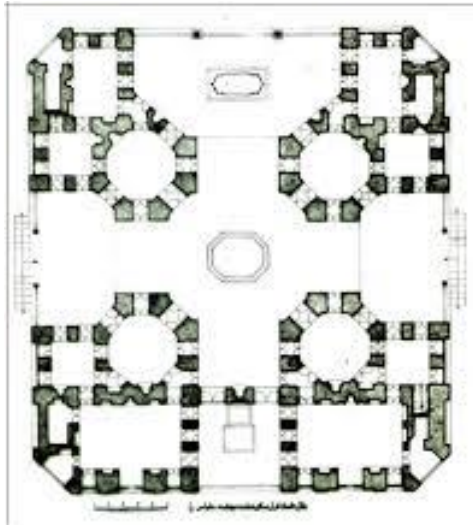
حیاط:
بار بند - طویل - مستراح

نقشه خانه حیاط دار دو صفه

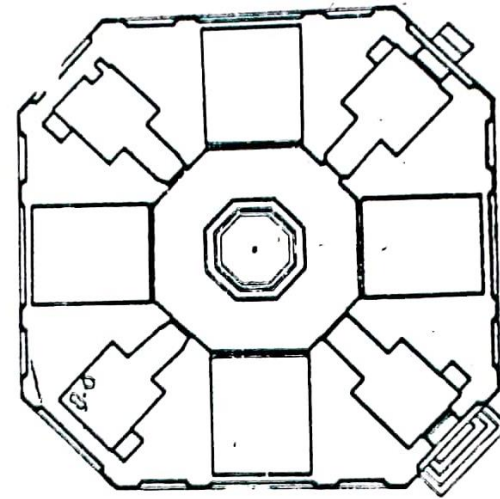


- قدمت خانه های چهار صفه:

قبل از اسلام (باغ جهان نما و هشت بهشت اصفهان)



نقشه کوشک هشت بهشت اصفهان



نقشه کوشک باغ جهان نمای شیراز

با بزرگ تر شدن خانه صفه و گسترش فضاهاى آن قادر به پوشاندن فضاى وسط نبودند و این فضا به حیاط تبدیل شده است. در طرح جدید در دو طرف حیاط صفه و دو طرف دیگر اتاق ها قرار دارند.